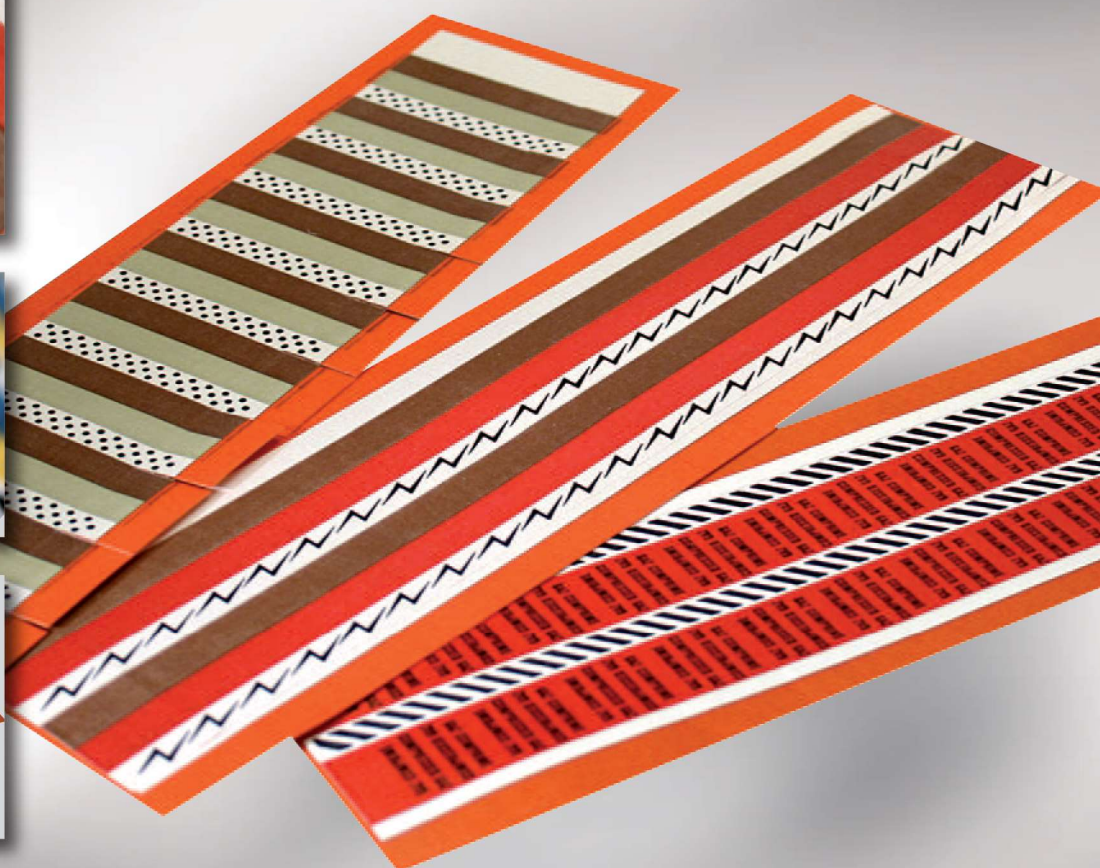
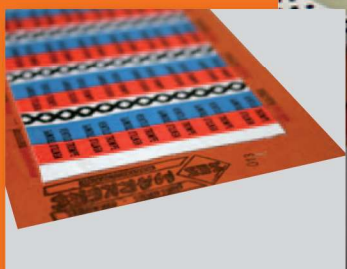




B3

Cartes pour repérage des fluides



Cartes-repères SES-MARKERS

pour marquage des conduits de fluides à bord des Aéronefs
en appui de la Norme NF ISO 12
(Indice de classement : L40-201A)



SES-MARKERS

Qualité TEV



Propriétés et avantages des cartes pour circuits de fluides à bord des Aéronefs

Rubans auto-adhésifs pour circuits de fluides à bord des Aéronefs sous forme de cartes à rubans TEV (Tissu coton enduit de vinyle). Pour le marquage des fluides suivant teintes et symboles graphiques conventionnels en appui de la norme NF L 40-200. Ces rubans sont livrables en largeur 25 mm (dont 7 mm pour le symbole graphique) et en longueurs 58 - 140 et 280 mm.

Ils peuvent être complétés d'indications écrites en tête-bêche et de signes complémentaires indiquant le sens d'écoulement du fluide ou le danger du fluide (largeurs 13 et 10,5 mm dans les 3 longueurs).

Chaque ruban est muni d'une languette de décollage afin d'éviter de détériorer la qualité de l'adhésif avec les doigts lors de l'utilisation.

Nombre de rubans par carte : **2 - 4 et 11 rubans***
Largeur des rubans : **25 mm**
Longueurs des rubans : **58 - 140 et 280 mm**
Epaisseur du ruban : **0,30 mm**
Matière : **TEV (Tissu enduit vinyle)**
Adhésif : **caoutchouc spécial, thermodurcissable**
Adhérence : **2,5 N/cm**

* selon les types de carte.

Charge à la rupture : **80 N/cm**
Températures d'utilisation : **-30 à +105°C**
(classe A)
-40 à +150°C
(pointe brève)
Températures d'application : **+10 à +40°C**

Minimum par type, catégorie de fluide
et surimpression : **10 cartes**



EMPLACEMENT DES REPERES SUR LES CANALISATIONS :

Chaque élément de canalisation doit porter les anneaux repères :

- 1°) Près des extrémités (le symbole du côté de l'extrémité).
- 2°) Tous les 600 mm environ.

En outre, des repères supplémentaires seront éventuellement prévus afin que, la canalisation une fois installée, un repère au moins soit placé dans la partie la plus visible de chaque compartiment de l'aéronef.

(Extrait de la norme NF L 40-201 Mai 1978)

Repérage des circuits de fluides à bord des Aéronefs



SES-MARKERS



Fluide	Exemple d'Indication écrite (facultative)	Fluide	Exemple d'Indication écrite (facultative)	Fluide	Exemple d'Indication écrite (facultative)
Carburant (1)		Comburant pour fusée (2)		Carburant pour fusée (3)	
	ESSENCE KEROSENE MOT. AUXIL. RECHAUFF.		NITRIQUE		FURALINE
Injection d'eau (4)		Lubrifiant (5)		Commandes Hydrauliques (6)	
			MOTEUR REACTEUR ACCESSOIRE		TRAIN FREINS VOLETS TAB. AILER. TAB. DIREC. TAB. PROF. PILOTE AUT. HELICE TOURELLE TRAPPE
Commandes pneumatiques (7)		Air pour Appar. de bord (8)		Refroidissant (9)	
	FREINS TRAPPE VOLETS		PRESSION DEPRESSION STATIQUE DYNAMIQUE		EAU GLYCOL ETH EAU GLY. ETH
Oxygène respirable (10)		Conditionnement de l'air (11)		Protection contre l'incendie (12)	
	HAUTE PRES. BASSE PRES.		FROID CHAUD CONDITION. SOUS PRES.		CO2
Dégivrage (13)		Catalyseur pour fusée (15)		Gaz comprimé (16)	
	HELICE CARBU. PARE BRISE AILES EMPENNAG. ALCOOL				PROPANE

Repérage des circuits de fluides à bord des Aéronefs



SES-MARKERS



Fluide	Exemple d'Indication écrite (facultative)	Fluide	Exemple d'Indication écrite (facultative)	Fluide	Exemple d'Indication écrite (facultative)
Circuits électriques (17)		Fluide inerte (19)		Solvant (20)	
	ALLUM. MOT. ARMES BOMBES FUSEES RADIO FORCE ECL. ALIMENTAT.				
Monopropergol (21)		Liquide chasse- pluie (22)		Vide (23)	
Actionneur pour batterie (24)		Eau potable (25)		Eaux vannes (26)	
Air filtré (27)		Signes complémentaires			
		Symbole d'aver- tissement (14)		Sens de l'écoulement (18)	



Symboles graphiques et couleurs, avec ou sans indications écrites
Hauteur des lettres 1,85 mm - minimum par type et impression 10 cartes identiques

FLUIDE	carte à 11 rubans 25 x 58 mm		carte à 4 rubans 25 x 140 mm		carte à 2 rubans 25 x 280 mm		coloris	
	type	code article	type	code article	type	code article	du ruban	de l'indication écrite
CARBURANT	AF 11-01	0303 0001 000	AF 4-01	0303 0101 000	AF 2-01	0303 0201 000	rouge	noir
COMBURANT POUR FUSEE	AF 11-02	0303 0002 000	AF 4-02	0303 0102 000	AF 2-02	0303 0202 000	vert/gris	noir
CARBURANT POUR FUSEE	AF 11-03	0303 0003 000	AF 4-03	0303 0103 000	AF 2-03	0303 0203 000	rouge/gris	noir
INJECTION D'EAU	AF 11-04	0303 0007 000	AF 4-04	0303 0107 000	AF 2-04	0303 0207 000	rouge/gris/rouge	noir
LUBRIFIANT	AF 11-05	0303 0008 000	AF 4-05	0303 0108 000	AF 2-05	0303 0208 000	jaune	noir
COMMANDES HYDRAULIQUES	AF 11-06	0303 0009 000	AF 4-06	0303 0109 000	AF 2-06	0303 0209 000	bleu/jaune	noir
COMMANDES PNEUMATIQUES	AF 11-07	0303 0011 000	AF 4-07	0303 0111 000	AF 2-07	0303 0211 000	orange/bleu	noir
AIR POUR APPAREILS DE BORD	AF 11-08	0303 0012 000	AF 4-08	0303 0112 000	AF 2-08	0303 0212 000	orange/gris	noir
REFROIDISSANT	AF 11-09	0303 0013 000	AF 4-09	0303 0113 000	AF 2-09	0303 0213 000	bleu	noir
OXYGÈNE RESPIRABLE	AF 11-10	0303 0014 000	AF 4-10	0303 0114 000	AF 2-10	0303 0214 000	vert	noir
CONDITIONNEMENT DE L'AIR	AF 11-11	0303 0018 000	AF 4-11	0303 0118 000	AF 2-11	0303 0218 000	marron/gris	noir
PROTECTION CONTRE L'INCENDIE	AF 11-12	0303 0015 000	AF 4-12	0303 0115 000	AF 2-12	0303 0215 000	marron	noir
DEGIVRAGE	AF 11-13	0303 0016 000	AF 4-13	0303 0116 000	AF 2-13	0303 0216 000	gris	noir
CATALYSEUR POUR FUSÉE	AF 11-15	0303 0004 000	AF 4-15	0303 0104 000	AF 2-15	0303 0204 000	jaune/vert	noir
GAZ COMPRIMÉ	AF 11-16	0303 0010 000	AF 4-16	0303 0110 000	AF 2-16	0303 0210 000	orange	noir
CIRCUITS ÉLECTRIQUES	AF 11-17	0303 0017 000	AF 4-17	0303 0117 000	AF 2-17	0303 0217 000	marron/orange	noir
FLUIDE INERTE	AF 11-19	0303 0019 000	AF 4-19	0303 0119 000	AF 2-19	0303 0219 000	orange/vert	noir
SOLVANT	AF 11-20	0303 0006 000	AF 4-20	0303 0106 000	AF 2-20	0303 0206 000	bleu/marron	noir
MONOPROPERGOL	AF 11-21	0303 0005 000	AF 4-21	0303 0105 000	AF 2-21	0303 0205 000	jaune/orange	noir
LIQUIDE CHASSE-PLUIE	AF 11-22	0303 0020 000	AF 4-22	0303 0120 000	AF 2-22	0303 0220 000	bleu/gris	noir
VIDE	AF 11-23	0303 0021 000	AF 4-23	0303 0121 000	AF 2-23	0303 0221 000	gris/orange/gris	noir
ACTIONNEUR POUR BATTERIE	AF 11-24	0303 0022 000	AF 4-24	0303 0122 000	AF 2-24	0303 0222 000	jaune/gris	noir
EAU POTABLE	AF 11-25	0303 0023 000	AF 4-25	0303 0123 000	AF 2-25	0303 0223 000	bleu/vert	noir
EAUX VANNES	AF 11-26	0303 0024 000	AF 4-26	0303 0124 000	AF 2-26	0303 0224 000	rouge/bleu	noir
AIR FILTRÉ	AF 11-27	0303 0025 000	AF 4-27	0303 0125 000	AF 2-27	0303 0225 000	vert/rouge	noir

• avec signe complémentaire - minimum par type et impression 10 cartes identiques

signification	carte à 26 rubans 10,5 x 58 mm		carte à 10 rubans 10,5 x 140 mm		carte à 5 rubans 10,5 x 280 mm		coloris	
	type	code article	type	code article	type	code article	du ruban	du signe
AVERTISSEMENT DANGER (Tête de mort)	AF 26-14	0303 0320 000	AF 10-14	0303 0420 000	AF 5-14	0303 0520 000	blanc	noir

• avec signe complémentaire - minimum par type et impression 10 cartes identiques

signification	carte à 20 rubans 13 x 58 mm		carte à 8 rubans 13 x 140 mm		carte à 4 rubans 13 x 280 mm		coloris	
	type	code article	type	code article	type	code article	du ruban	du signe
SENS DE L'ÉCOULEMENT (Flèche directionnelle)	AF 20-18	0303 0621 000	AF 8-18	0303 0721 000	AF 4-18	0303 0821 000	blanc	noir

Bandes Mylar SES-MARKERS

pour fluides à bord des Aéronefs

en appui de la Norme NF ISO 12

(Indice de classement : L40-201A)



SES-MARKERS

en Mylar laminé



avec symboles graphiques, couleurs et indications écrites
Hauteur des lettres 1,85 mm - minimum par type et impression 50 bandes identiques

FLUIDE	bande de 25 x 280 mm		coloris	
	type	code article	du ruban	de l'indi- cation écrite
CARBURANT	ML 1-01	0306 0006 000	rouge	noir
COMBURANT POUR FUSEE	ML 1-02	0306 0007 000	vert/gris	noir
CARBURANT POUR FUSEE	ML 1-03	0306 0008 000	rouge/gris	noir
INJECTION D'EAU	ML 1-04	0306 0012 000	rouge/gris/rouge	noir
LUBRIFIANT	ML 1-05	0306 0001 000	jaune	noir
COMMANDES HYDRAULIQUES	ML 1-06	0306 0013 000	bleu/jaune	noir
COMMANDES PNEUMATIQUES	ML 1-07	0306 0014 000	orange/bleu	noir
AIR POUR APPAREILS DE BORD	ML 1-08	0306 0015 000	orange/gris	noir
REFROIDISSANT	ML 1-09	0306 0003 000	bleu	noir
OXYGÈNE RESPIRABLE	ML 1-10	0306 0004 000	vert	noir
CONDITIONNEMENT DE L'AIR	ML 1-11	0306 0019 000	marron/gris	noir
PROTECTION CONTRE L'INCENDIE	ML 1-12	0306 0016 000	marron	noir
DEGIVRAGE	ML 1-13	0306 0005 000	gris	noir
CATALYSEUR POUR FUSÉE	ML 1-15	0306 0009 000	jaune/vert	noir
GAZ COMPRIMÉ	ML 1-16	0306 0002 000	orange	noir
CIRCUITS ÉLECTRIQUES	ML 1-17	0306 0018 000	marron/orange	noir
FLUIDE INERTE	ML 1-19	0306 0017 000	orange/vert	noir
SOLVANT	ML 1-20	0306 0011 000	bleu/marron	noir
MONOPROPERGOL	ML 1-21	0306 0010 000	jaune/orange	noir
LIQUIDE CHASSE-PLUIE	ML 1-22	0306 0020 000	bleu/gris	noir
VIDE	ML 1-23	0306 0021 000	gris/orange/gris	noir
ACTIONNEUR POUR BATTERIE	ML 1-24	0306 0022 000	jaune/gris	noir
EAU POTABLE	ML 1-25	0306 0023 000	bleu/vert	noir
EAUX VANNES	ML 1-26	0306 0024 000	rouge/bleu	noir
AIR FILTRÉ	ML 1-27	0306 0025 000	vert/rouge	noir

• avec signe complémentaire - minimum par type et impression 50 bandes identiques

signification	bande de 10 x 280 mm		coloris	
	type	code article	de la bande	du signe
AVERTISSEMENT DANGER (Tête de mort)	ML 1-14	0306 0030 000	Alu	noir

• avec signe complémentaire - minimum par type et impression 50 bandes identiques

signification	bande de 13 x 280 mm		coloris	
	type	code article	de la bande	du signe
SENS DE L'ÉCOULEMENT (Flèche directionnelle)	ML 1-18	0306 0040 000	Alu	noir