

Detectores de movimentos sem fios Spectra

Sem fios

L420S BLK
L420S WHI

Preto
Branco



Código de barras

Preto 5004100410719
Branco 5004100410733

KIT RECEPTOR & DETECTOR 140°



Receptor :

- Recebe os sinais de rádio do sensor de movimentos
- Integra-se facilmente em circuitos de iluminação existentes ou novos
- Construção robusta, instalação simples na parede ou estrutura de madeira
- Múltiplos pontos de entrada de cabos permitem um grande número de configurações de cablagens

Detector :

- As mesmas características das referências L430S BLK e WHI

Alimentação

Receptor : 230Vac - 50 Hz
Detector : 1 pilha alcalina 9V PP3 (6LR61) (não incluída)

Dimensões

150 x 100 x 30 mm
110 x 93 x 73 mm

L430S BLK
L430S WHI

Preto
Branco



Código de barras

Preto 5004100410818
Branco 5004100410832

RECEPTOR 140°



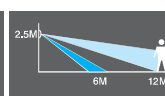
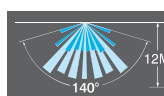
- Fácil de instalar e ajustar
- Distância de detecção 12 m
- 2 zonas de detecção confiável proporcionando uma activação sem ângulo morto
- Botões de regulação rotativos fáceis de usar na base de detector
- Tempo de iluminação ajustável conforme as necessidades - extinção automática da luz, assim que nenhum movimento for detectado (15s - 15 min)
- Uma célula fotoeléctrica ajustável evita o desperdício de energia durante o dia. Uma simples regulação activa o sistema quando o nível de luminosidade for atingido (5Lux - Luz do dia)
- Cabeça giratória com persianas, permitindo um ajuste preciso da largura da zona de detecção
- Basta cortar as abas para regular a largura da área de detecção
- A cabeça do sensor gira para ajustar o alcance de detecção
- Pode ser instalado em qualquer superfície estável até 50m do receptor
- Um sistema de código exclusivo elimina o risco de falsas activações noutra Spectra sem fios. Pode usar outros sistemas independentes na mesma instalação
- Um simples teste de movimento permite uma fácil regulação
- Indicador de bateria
- Compatível com a gama Libra +

Alimentação

1 pilha alcalina 9V PP3 (6LR61) (não incluída)

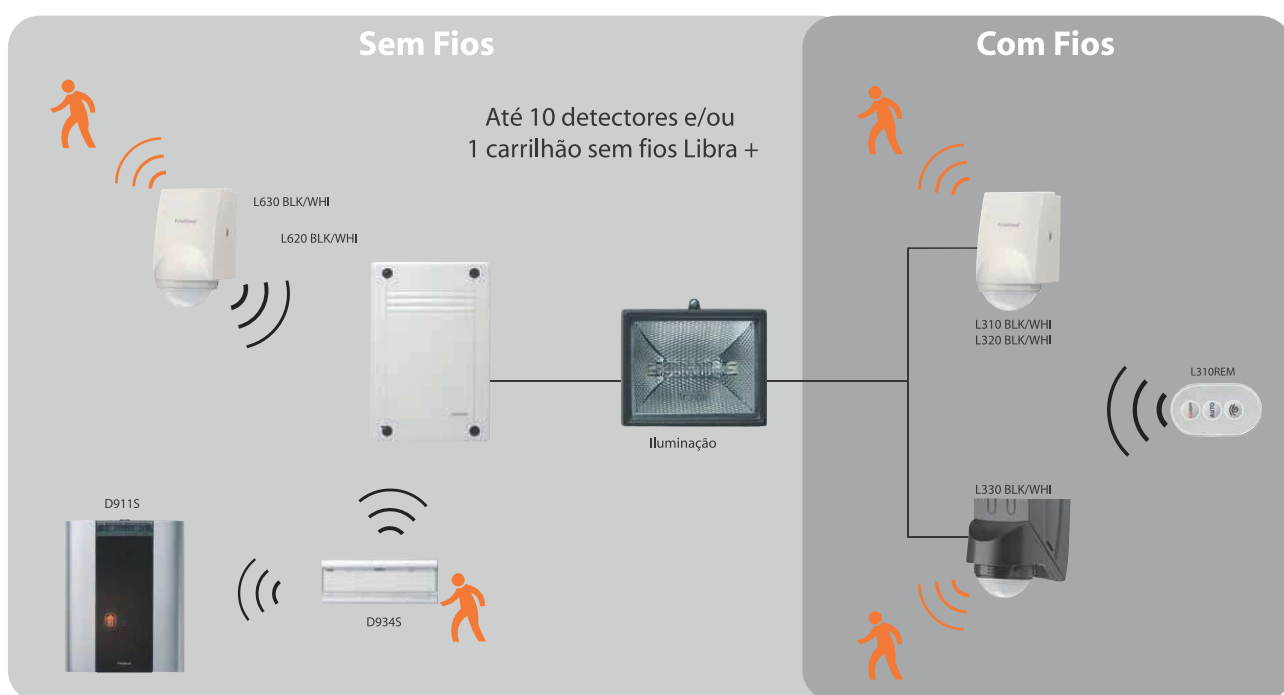
Dimensões

110 x 93 x 73 mm



Facilidade de instalação e detecção avançada

- Quando o sistema Spectra de infravermelho passivo (PIR) detecta o movimento de uma fonte de calor, ele envia um sinal de rádio para o receptor o qual controla automaticamente a luz à qual está ligado
- O detector pode ser instalado até 50 metros do receptor e posicionado exactamente onde for necessário para uma melhor detecção, especialmente útil para zonas onde é difícil passar cablagem
- O detector de movimento PIR é alimentado por bateria e não exige nenhuma cablagem
- Ideal para corredores de estacionamento, pátios, jardins, edifícios exteriores, muros e garagens independentes
- Possibilidade de utilizar até 10 detectores por sistema
- Possibilidade de utilizar 1 carrilhão sem fio Libra +



Informações técnicas

| Referência | Cor | Ângulo de detecção | Distância de detecção | Rotação vertical | Rotação horizontal | Temporização | IP* | Carga máxima comutável e iluminação | |
|------------------------|-----------------|--------------------|-----------------------|------------------|--------------------|--------------|------|-------------------------------------|----------|
| | | | | | | | | Filamento de tungsténio | Halógeno |
| Com fios | | | | | | | | | |
| L210S WHI L210S BLK | Branco Preto | 140° | 15m | 50° | 40° | 5s - 5min | IP44 | 1200W | 1200W |
| L220S WH L220S BLK | Branco Preto | 200° | 15m | 50° | 20° | 5s - 5min | IP54 | 1000W | 1000W |
| L230 WHI L230 BLK | Branco Preto | 360° | 12m | 25° | 20° | 5s - 5min | IP44 | 2000W | 2000W |
| K5015 | Branco | 360° | 7-5m | - | - | 2s - 15min | IP20 | 1500W | - |
| S360 KIT | Branco | 360° | 6m | - | - | 2s - 15min | IP20 | 2000W | - |
| S360 ACC | Branco | 360° | 6m | - | - | 2s - 15min | IP20 | 2000W | - |
| Sem fios | | | | | | | | | |
| L420S WHI L420S BLK | Branco Preto | 140° | 12m | 50° | 20° | 15s - 15min | IP54 | 1200W | 1200W |
| L430S WHI L430S BLK | Branco Preto | 140° | 12m | 50° | 20° | 15s - 15min | IP54 | - | - |

Todos os modelos cumprem as directivas europeias sobre a segurança de baixa tensão 73/23/CEE e sobre a compatibilidade electromagnética 89/336/EEC EMC

*Índice de Protecção



Sem fios

L620 BLK Preto
L620 WHI Branco



Código de barras

Preto 5004100960733
Branco 5004100960726

KIT RECEPTOR & DETECTOR 140°



Receptor:

- IP54
- Até 10 conexões possíveis (Detectores ou Carrilhões sem fios Libra +)

Detector:

- Inclinação da cabeça na horizontal + / - 45 ° e na vertical 30 °
- Adequado para uso no exterior
- Distância de detecção: 12m
- Capacidade de se ligar várias luzes
- Compatível com LED e lâmpadas economizadoras de energia

Alimentação

Receptor : 230Vac - 50Hz
Detector : 1 pilha alcalina 9V PP3 (6LR61) (não incluída)

Dimensões

100 x 150 x 25 mm
130 x 78 x 84 mm

L630 BLK Preto
L630 WHI Branco



Código de barras

Preto 5004100960719
Branco 5004100960702

DETECTOR 140°



- Inclinação da cabeça na horizontal + / - 45 ° e na vertical 30 °
- Adequado para uso no exterior
- Distância de detecção: 12m
- Capacidade de se ligar várias luzes
- Compatível com LED e lâmpadas economizadoras de energia

Alimentação

1 pilha alcalina 9V PP3 (6LR61) (não incluída)

Dimensões

130 x 78 x 84 mm

Informações técnicas

| Referência | Cor | Ângulo detecção | Distância detecção | Rotação vertical | Rotação horizontal | Temporização | IP* | Filamento de tungsténio | Carga máxima comutável de iluminação | | | | Fluo- compactas | Tungsténio halogéneo ELV |
|----------------------|-----------------|--------------------|-----------------------------|---------------------|-----------------------|--------------|------|-------------------------------|---|--------------|------|--------|--------------------|--------------------------------|
| | | | | | | | | | Halogéneo | Fluorescente | LED | | | |
| Com fios | | | | | | | | | | | | | | |
| L310 WHI L310 BLK | Branco Preto | 140° | 12 m | +/- 45° | 30° | 5s - 20min | IP55 | 2300W | 2300W | 660W | 200W | 20*20W | 1500VA | |
| L320 WHI L320 BLK | Branco Preto | 200° | 15 m | +/- 45° | 30° | 5s - 20min | IP55 | 2300W | 2300W | 660W | 200W | 20*20W | 1500VA | |
| L330 WHI L330 BLK | Branco Preto | 360° | 8m (parede) 2,5m (tecto) | | | 5s - 20min | IP55 | 2300W | 2300W | 660W | 200W | 20*20W | 1500VA | |
| Sem fios | | | | | | | | | | | | | | |
| L620 WHI L620 BLK | Branco Preto | 140° | 12m | +/- 45° | 30° | 5s - 20min | IP55 | 2300W | 2300W | 660W | 200W | 20*20W | 1500VA | |
| L630 WHI L630 BLK | Branco Preto | 140° | 12m | +/- 45° | 30° | 5s - 20min | IP55 | 2300W | 2300W | 660W | 200W | 20*20W | 1500VA | |

*Índice de Protecção