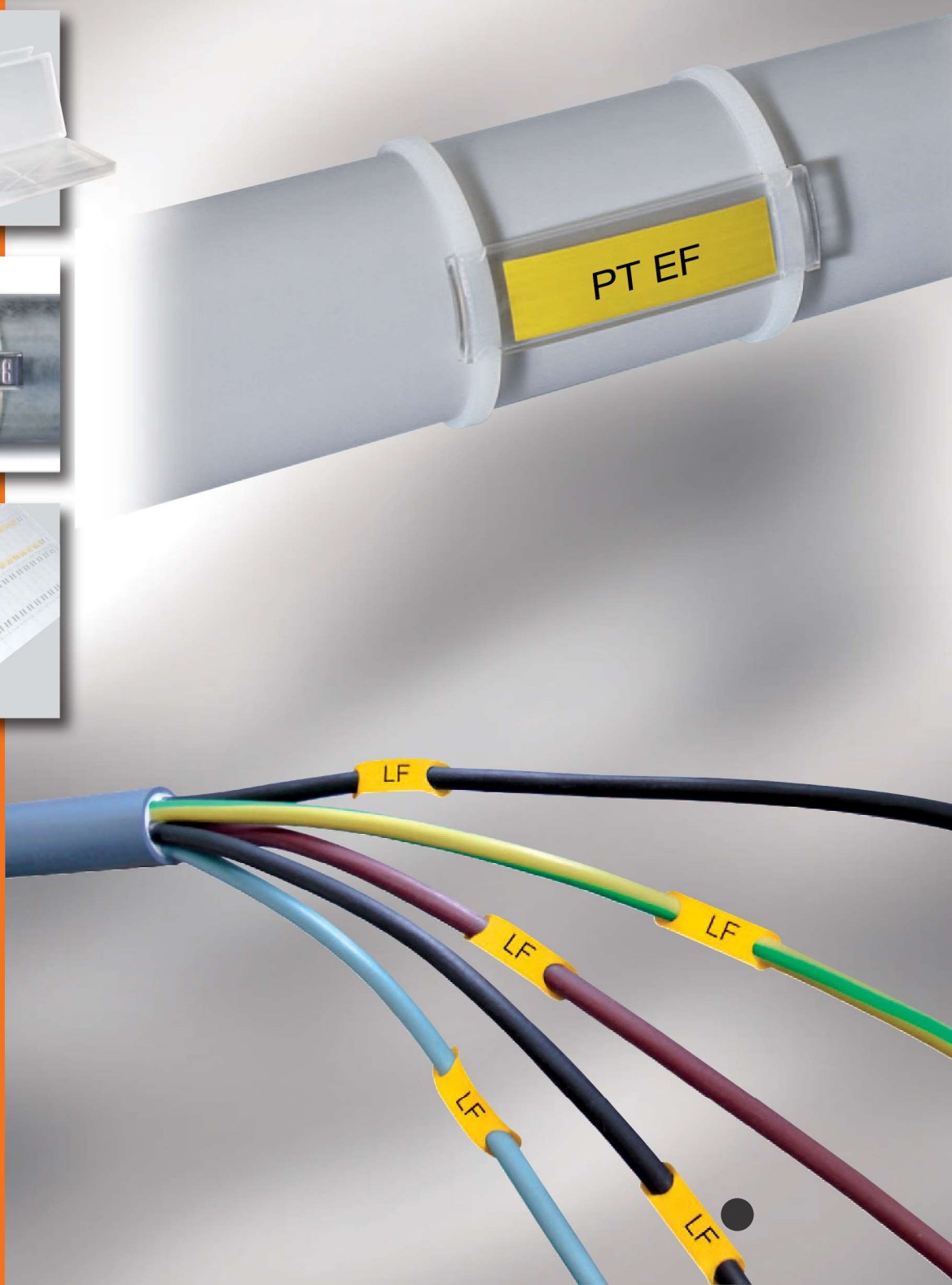




# B12

Système de repérage  
à étiquettes





## • Détail du programme :

page	B12/1					B12/2	B12/4	
type	PT EF	PT EG	<b>LASER</b> LFL 2H	<b>LASER</b> LFL	<b>LASER</b> LF	SES-W SES-WL	FB 109 FB 110 FB 112	<b>LASER</b> FB 201 FB 211
coloris des étiquettes	-	-	blanc jaune	blanc jaune	blanc jaune	blanc	blanc	blanc jaune

page	B12/5	B12/6	B12/8	B12/9	B12/10
type	SES PROTECTOR	PLIO-15 PLIO-30	PLIOMARK MINI	PLIOMARK MAXI	PLIOMARK MINOX
coloris des étiquettes	blanc	blanc	blanc - jaune	jaune	acier



## Bandes PT E


**Matière :** EVA  
**Coloris :** transparent  
**Températures d'utilisation :** -20 à +65°C

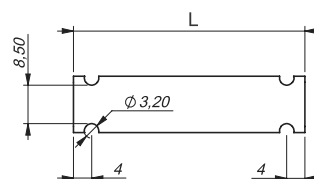
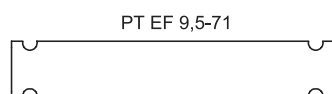
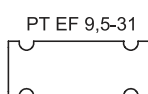
**Application :** bandes-supports transparentes poinçonnées pour le repérage de gros câbles et tubes. Le poinçonnage des bandes permet leur fixation avec nos attaches SES-QUICK largeur 2,6 mm.

La bande M1P-BAND10 imprimable avec notre imprimante PLIOS-CRIB M1-PRO, les étiquettes LFL 9,5 imprimables sur imprimante laser, ainsi que les repères PLIOMARK MINI (uniquement bande PT EF) sont utilisables dans les bandes PT pour un repérage propre et durable.




### • Bandes PT EF - Poinçonnages en extrémité

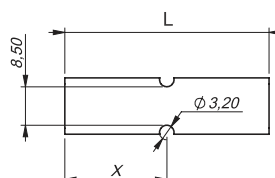
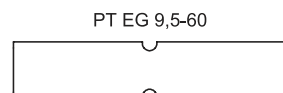
type	code article	L mm	longueur utile mm	 pcs
PT EF 9,5 - 31	0738 0136 011	31	20	50
PT EF 9,5 - 41	0738 0137 011	41	30	50
PT EF 9,5 - 51	0738 0138 011	51	40	50
PT EF 9,5 - 61	0738 0139 011	61	50	50
PT EF 9,5 - 71	0738 0140 011	71	60	50



Livable en longueur spéciale. Nous consulter.

### • Bandes PT EG - Poinçonnage centré

type	code article	L mm	X mm	 pcs
PT EG 9,5-17,5	0738 0144 011	17,5	9	50
PT EG 9,5-28	0738 0145 011	28	14,25	50
PT EG 9,5-35	0738 0146 011	35	17,75	50
PT EG 9,5-45	0738 0147 011	45	22,75	50
PE EG 9,5-60	0738 0148 011	60	30,25	50



Livable en longueur spéciale. Nous consulter.

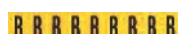


C12/1-01  
Attaches SES-QUICK

B12/1-02  
Étiquettes LFL

B12/8-01  
Repères  
PLIOMARK MINI\*

B13/21-01  
Bande M1P-BAND10



\*Uniquement pour bandes-supports PT EF

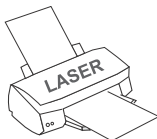


# Etiquettes et barrettes de repérage imprimables LASER



## Etiquettes LFL

**Matière :** PET  
**Températures d'utilisation :** -40 à +125°C  
**Epaisseur de l'étiquette :** 0,195 mm  
**Coloris standard :** blanc - jaune



### Spécifications :

- imprimable sur imprimante LASER,
- imprimable recto/verso : 1 face coloris blanc et 1 face coloris jaune.



type	code article	surface imprimable mm	nombre d'étiquettes par feuille	feuilles
LFL 9,5-17,5	0738 0420 000	9,5 x 17,5	319	10
LFL 9,5-28	0738 0421 000	9,5 x 28	203	10
LFL 9,5-35	0738 0422 000	9,5 x 35	145	10
LFL 9,5-196	0738 0423 000	9,5 x 196	29	10
LFL 19-50	0738 0424 000	19 x 50	56	10
LFL 19-100	0738 0425 000	19 x 100	28	10

Utilisables dans nos porte-étiquettes ou nos bandes support :

PT EF et PT EG  
B12/1-01



FB  
B12/4-01



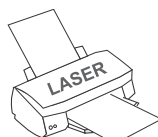
PLIOMARK MINI et MAXI  
B12/8 et B12/9



Vous pouvez télécharger le logiciel d'impression PLIOMARK-PRINT de ces étiquettes sur notre site internet à l'adresse suivante : [www.ses-sterling.com](http://www.ses-sterling.com), rubrique **Produits**, puis **Logiciels et Supports**.

## Barrettes LFL 2H

**Matière :** PET  
**Températures d'utilisation :** -40 à +125°C  
**Epaisseur de l'étiquette :** 0,195 mm  
**Coloris standard :** blanc - jaune



### Spécifications :

- imprimable sur imprimante LASER,
- imprimable recto/verso : 1 face coloris blanc et 1 face coloris jaune.



type	code article	surface imprimable mm	nombre de barrettes par feuille	
LFL 2H 9,9-26	0738 0400 000	9,9 x 26	42	10
LFL 2H 9,9-66	0738 0401 000	9,9 x 66	56	10



C12/1-01 - Largeur maxi. des attache-câbles : 4,8 mm.



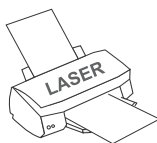


# Languettes de repérage imprimables LASER



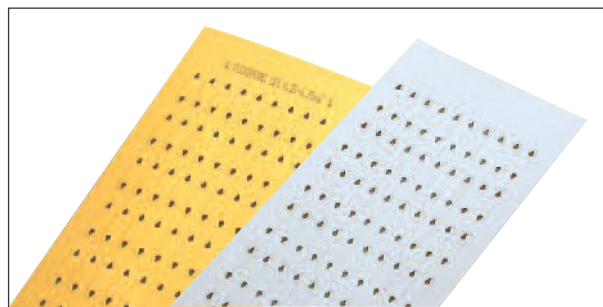
## Languettes LF

**Matière :** PET  
**Températures d'utilisation :** -40 à +125°C  
**Epaisseur de l'étiquette :** 0,195 mm  
**Coloris standard :** blanc - jaune

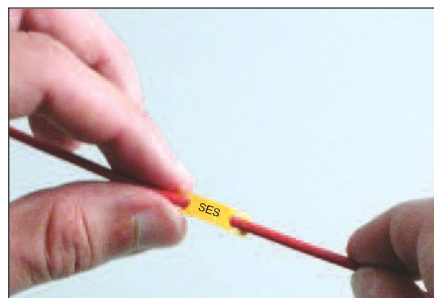
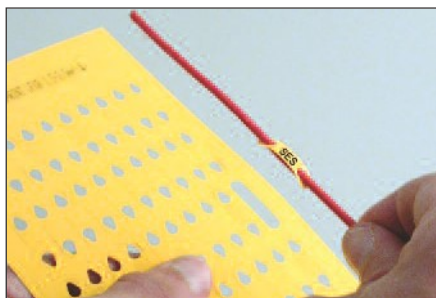
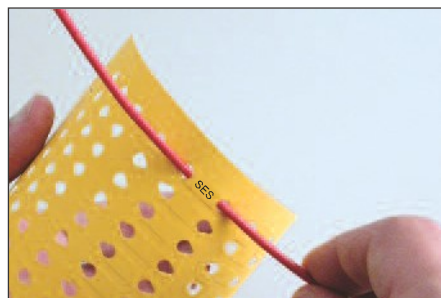


### Spécifications :

- imprimable sur imprimante LASER.
- le modèle LF3D est imprimable recto/verso : 1 face coloris blanc et 1 face coloris jaune.



type	code article		surface imprimable mm	pour câble section mm²	nombre de languettes par carte	
	blanc 001	jaune 004				
LF1	0738 0030 001	0738 0030 004	5,2 x 11	0,75 - 1,5	60	10
LF1L	0738 0031 001	0738 0031 004	5,2 x 22	0,75 - 1,5	30	10
LF1B	0738 0032 001	0738 0032 004	5,7 x 11	1,5 - 2,5	60	10
LF1BL	0738 0033 001	0738 0033 004	5,7 x 22	1,5 - 2,5	30	10
LF2	0738 0034 001	0738 0034 004	7 x 11	2,5 - 6	60	10
LF3	0738 0035 001	0738 0035 004	11 x 17	6 - 16	20	10
LF3D	0738 0036 000		11 x 64	6 - 16	32	10



Vous pouvez télécharger le logiciel d'impression PLIOMARK-PRINT de ces étiquettes sur notre site internet à l'adresse suivante : [www.ses-sterling.com](http://www.ses-sterling.com), rubrique **Produits**, puis **Logiciels et Supports**.

# Porte-étiquettes à bride et feuilles d'étiquettes FB pour tubes et câbles



SES



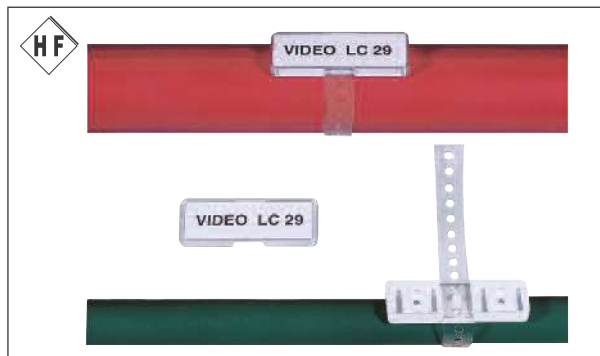
## FB 109 / FB 110 / FB 112 / FB 120


**Matières :**  
support : polystyrène choc blanc  
couvercle : polystyrène transparent  
étiquette : bristol blanc  
bride perforée : PVC souple transparent

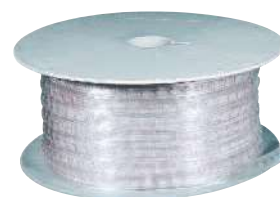
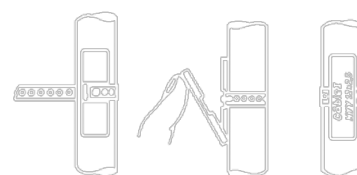
**Températures d'utilisation :** -20 à +60°C

**Applications :** repérage des tubes ou câbles  
(Ø minimum 8 mm).

(fixation avec bride perforée transparente fournie).

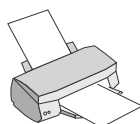


type	code article	dimensions ext. du porte-étiquette (mm) L x H x Ep.	dimensions de l'étiquette (mm)	 porte-étiquettes + bride
<b>Boîte complète</b>				
<b>FB 109</b>	0102 0003 000	39 x 11 x 5	36 x 9	60 + 5 m de bride
<b>FB 110</b>	0102 0001 000	52 x 12 x 5	49 x 10	55 + 5 m de bride
<b>FB 112</b>	0102 0002 000	52 x 18 x 5	49 x 16	50 + 5 m de bride
<b>Bride perforée transparente seule</b>				
<b>FB 120</b>	0814 0001 011	largeur : 10 mm		2 x 50 m




## FB 109 ET / FB 110 ET / FB 112 ET

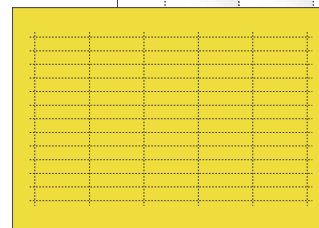
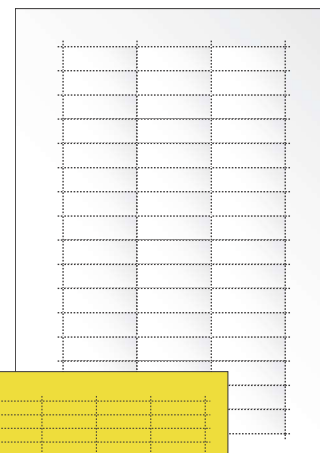
**Matière :** bristol  
**Coloris :** blanc - jaune  
**Epaisseur :** 0,2 mm  
**Grammage :** 180 g/m<sup>2</sup>



**Applications :** les étiquettes sont utilisables dans nos porte-étiquettes FB après avoir été imprimées sur une imprimante jet d'encre ou laser.

type	code article		dimensions de l'étiquette mm	format de la feuille	nombre d'eti. / feuille	
	blanc 001	jaune 004				
<b>FB 109 ET</b>	0102 0013 001	0102 0013 004	36 x 9	A5	60	10
<b>FB 110 ET</b>	0102 0011 001	0102 0011 004	49 x 10	A4	78	10
<b>FB 112 ET</b>	0102 0012 001	0102 0012 004	49 x 16	A4	48	10

Vous pouvez télécharger le modèle de document de ces étiquettes sur notre site internet à l'adresse suivante : [www.ses-sterling.com](http://www.ses-sterling.com), rubrique **Produits**, puis **Logiciels et Supports**.



Différents produits sont utilisables dans ces porte-étiquettes :

- Etiquettes en bristol pour inscription manuelle ;
- Feuilles d'étiquettes prédécoupées pour imprimante laser ou jet d'encre ;
- Etiquettes polyester imprimables sur la M1-Pro.

**B13/21-01**



# Porte-étiquettes et feuilles d'étiquettes FB pour tubes et câbles



SES-FB



## FB 201 / FB 211

**Matières :** support : polypropylène transparent  
étiquettes : bristol blanc (fournies)


**Températures  
d'utilisation :** -20 à +60°C

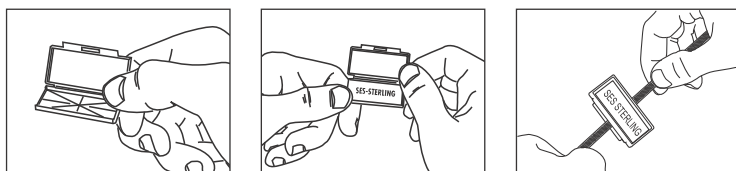
**Applications :** repérage des tubes ou câbles.

Les porte-étiquettes se montent au moyen des colliers de serrage largeur 4,7 mm (voir page C12/1-01).

La pose du collier garantit le verrouillage des porte-étiquettes.

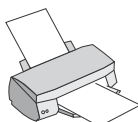


type	code article	dimensions ext. du porte-étiquette (mm) L x H x Ep.	dimensions de l'étiquette (mm)	
FB 201	0102 0004 000	34 x 11 x 4	30 x 6	100
FB 211	0102 0005 000	44 x 21 x 4	40 x 16,5	50




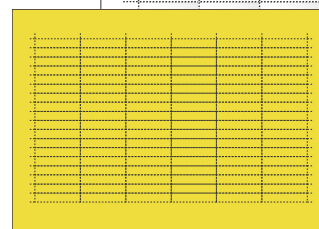
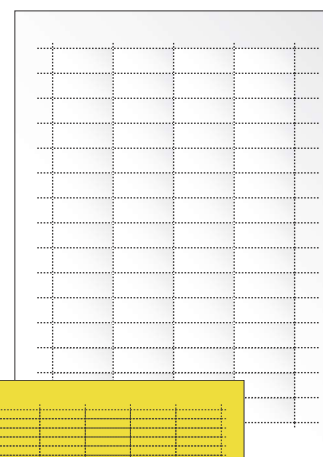
## FB 201 ET / FB 211 ET

**Matière :** bristol  
**Coloris :** blanc - jaune  
**Epaisseur :** 0,2 mm  
**Grammage :** 180 g/m<sup>2</sup>



**Applications :** les étiquettes sont utilisables dans nos porte-étiquettes FB après avoir été imprimées sur une imprimante jet d'encre ou laser.

type	code article		dimensions de l'étiquette mm	format de la feuille	nombre d'étiq. / feuille	
	blanc 001	jaune 004				
FB 201 ET	0102 0014 001	0102 0014 004	30 x 6	A5	108	10
FB 211 ET	0102 0015 001	0102 0015 004	40 x 16,5	A4	60	10



Vous pouvez télécharger le modèle de document de ces étiquettes sur notre site internet à l'adresse suivante : [www.ses-sterling.com](http://www.ses-sterling.com), rubrique **Produits**, puis **Logiciels et Supports**.



Différents produits sont utilisables dans ces porte-étiquettes :

- Etiquettes en bristol pour inscription manuelle ;
- Feuilles d'étiquettes prédécoupées pour imprimante laser ou jet d'encre ;
- Etiquettes polyester imprimables sur la M1-Pro.

B13/21-01



# Porte-étiquettes SES-PROTECTOR pour tubes et câbles



SES-PROTECTOR



## SES-PROTECTOR

**Matières :** support : polystyrène choc, blanc  
couverture : polystyrène cristal, transparent  
étiquettes : bristol blanc (fournies)

**Températures  
d'utilisation :** -30 à +80°C

**Applications :** les porte-étiquettes résistent aux projections d'eau, d'acides, d'alcalis, d'huiles, d'essences, et ont une bonne tenue au vieillissement, à l'ozone, à la lumière, à la corrosion et au frottement.

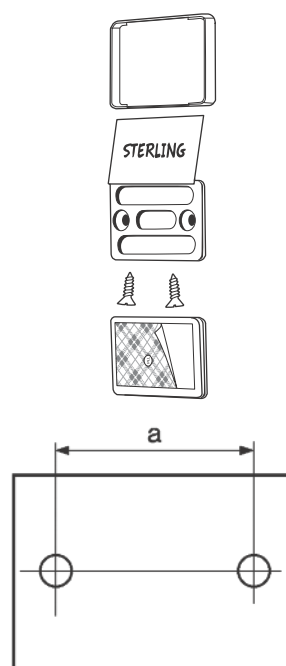


## • Série E - auto-collant et à visser

L'adhésif facilite le montage. Il est conseillé de fixer définitivement le porte-étiquette par les deux vis (fournies), sauf pour le modèle E-1 où il n'y a qu'une seule vis.

type	code article	dimensions de l'étiquette (mm)	dimensions du porte-étiquette (mm)	trou Ø (mm)	entraxe a (mm)	vis	
E - 1	0117 0001 001	11 x 8	13 x 9 x 4	3	-	ST2,9	30
E - 2	0117 0002 001	16 x 11	18 x 13 x 4	3	9	ST2,9	20
E - 6	0117 0006 001	71 x 16	73 x 18 x 5	3	48	ST2,9	12

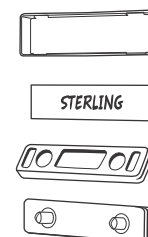
Ø de perçage des tôles pour vis ST2,9 :	épaisseur de tôle (mm)	Ø de perçage mm
	0,4 - 0,5	1,9
	0,6 - 1	2,1
	1,2 - 1,5	2,5



## • Série P auto-fixant

Chaque boîte est munie d'un gabarit de perçage.

type	code article	dimensions de l'étiquette (mm)	dimensions du porte-étiquette (mm)	Ø ext. pied mm	entraxe a (mm)	Ø perçage tôle mm	
P - 6	0117 0016 001	71 x 16	73 x 18 x 5	3,6	48	3,5	16





# **Profil porte-étiquette PLIO®** **Ruban adhésif double face PLIOBANDE**



PLIO®



## **PLIO-15 / PLIO-30**

**Matières :** socle : PVC rigide gris (RAL 7030)  
couvercle : PVC rigide transparent  
étiquettes : bristol blanc (fournies)


**Températures d'utilisation :** -5 à +65°C

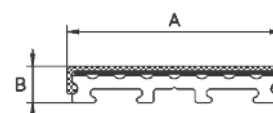
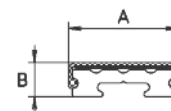
**Emballage :** 20 longueurs de 1 mètre

**Applications :** pour le marquage des armoires, machines, tableaux etc.

Les porte-étiquettes PLIO se fixent par vis, colle (ex. pistolet "Hot Melt"), provisoirement par ruban adhésif double face ou à l'aide du support PES sur goulottes SES (page C3/6-01).



type	code article	longueur mm	largeur couvercle A (mm)	largeur étiquette (mm)	hauteur B (mm)	
PLIO-15	0129 0010 000	1000	16	14	5,3	20
PLIO-30	0129 0020 000	1000	31,5	29	5,6	20



## **PLIOBANDE**

**Matières :** support : papier spécial  
intercalaire : papier silicone  
adhésif : acrylique modifié



**Epaisseur :** +/- 0,12 mm

**Températures d'utilisation :** -40 à +120°C

**Applications :** pour la fixation des porte-étiquettes PLIO-15 et PLIO-30. Existent également en largeurs de 15, 19, 30 et 50 mm (page C3/1-02).



type	code article	largeur mm	 m
RA 9	0650 0201 000	9	50
RA 25	0650 0204 000	25	50



C3/1-02



V/08



B12/6-01

B12/6-01



## PLIOMARK MINI

**Matières :** repères : PVC, épaisseur 0,75 mm  
porte-repère : ABS  
bande transparente : PE

**Températures d'utilisation :** -20 à +65°C

**Format des repères :** 9,5 x 6,4 mm

**Coloris standard :** repères imprimés : jaune (blanc sur demande)  
repères vierges : jaune, blanc, rouge et bleu

### Applications :

Marquage de gros câbles, tubes, appareils, machines, casiers de rangement, tiroirs, placards pour l'industrie de différents secteurs d'activités.

Marquage durable d'une très bonne lisibilité.

Système de repérage adaptable à tous les besoins : fixation par porte-repères ou bande transparente, avec double-face, attaches-câbles SES-QUICK ou vis...

Pince spéciale permettant la perforation et la coupe des profilés porte-repères et des bandes supports.



A	0738 0111 004 A
B	0738 0111 004 B
C	0738 0111 004 C
D	0738 0111 004 D
E	0738 0111 004 E
F	0738 0111 004 F
G	0738 0111 004 G
H	0738 0111 004 H
I	0738 0111 004 I
J	0738 0111 004 J
K	0738 0111 004 K
L	0738 0111 004 L
M	0738 0111 004 M

N	0738 0111 004 N
O	0738 0111 004 O
P	0738 0111 004 P
Q	0738 0111 004 Q
R	0738 0111 004 R
S	0738 0111 004 S
T	0738 0111 004 T
U	0738 0111 004 U
V	0738 0111 004 V
W	0738 0111 004 W
X	0738 0111 004 X
Y	0738 0111 004 Y
Z	0738 0111 004 Z

0	0738 0111 004 0
1	0738 0111 004 1
2	0738 0111 004 2
3	0738 0111 004 3
4	0738 0111 004 4
5	0738 0111 004 5
6	0738 0111 004 6
7	0738 0111 004 7
8	0738 0111 004 8
9	0738 0111 004 9

+	0738 0111 004 +
-	0738 0111 004 -
.	0738 0111 004 .
/	0738 0111 004 /
:	0738 0111 004 :
=	0738 0111 004 =
~	0738 0111 004 ALT
⏏	0738 0111 004 TER



Livré par jeu de 2 plaquettes de 100 repères prédécoupés.

type	code article	jeu
------	--------------	-----

**Jeu de 2 plaquettes** de 100 repères prédécoupés

**MGS 10 - 20** 0738 0111 004 \*\*\* | 1  
Coloris blanc sur demande.

type	code article	coloris	longueur mm	jeu
------	--------------	---------	-------------	-----

### Plaquettes vierges prédécoupées pour compléter le repérage

**Jeu de 2 plaquettes** de 100 repères prédécoupés

<b>MGP 10 - 20</b>	0738 0121 001	blanc	6,4	1
<b>MGP 10 - 20</b>	0738 0121 004	jaune	6,4	1
<b>MGP 10 - 20</b>	0738 0121 002	bleu	6,4	1
<b>MGP 10 - 20</b>	0738 0121 007	rouge	6,4	1



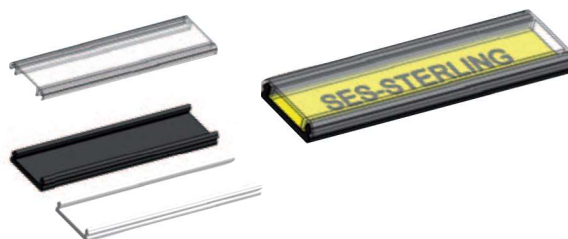


type	code article	surface imprimable mm	nbre d'étiquettes par feuille	pcs
<b>Etiquettes pour marquage manuel ou avec imprimante laser</b>				
LFL 9,5-17,5	0738 0420 000	9,5 x 17,5	319	10
LFL 9,5-28	0738 0421 000	9,5 x 28	203	10
LFL 9,5-35	0738 0422 000	9,5 x 35	145	10
LFL 9,5-196	0738 0423 000	9,5 x 196	29	10



## Protège-étiquette transparent MT et porte-repères adhésifs PGS

MT 10 - 1000	0738 0165 000	-	1000	10
PGS 10 - 1000	0738 0162 010	noir	1000	10
PGS 10 - 1000	0738 0162 001	blanc	1000	10



## Bandes-supports transparentes

• sans adhésif

PT E 10 - 285	0738 0131 011	-	285	10
PT E 10 - 1000	0738 0134 011	-	1000	10



• avec adhésif

PT ES 10 - 285	0738 0132 011	-	285	10
PT ES 10 - 1000	0738 0135 011	-	1000	10



## Embouts d'arrêt pour bandes-supports transparentes

FLG5242	0738 0151 000	jaune	-	100
---------	---------------	-------	---	-----



## Capsule de blocage

N° 2 PE	0130 0002 018	naturel	-	500
---------	---------------	---------	---	-----



## Attache-câbles SES-QUICK

pour fixation des bandes-supports transparentes.

100/25 SL-C	0186 0021 018	naturel	-	100
150/26 SL-C	0186 0023 018	naturel	-	100
200/26 SL-C	0186 0610 018	naturel	-	100



C12/1-01  
Attache-câble SES-QUICK

B1/7-01  
Stylo-marqueur EV-Permanent




## Etiquettes PLIOMARK MINI



type	code article	 pce
<b>Pince pour perforation et coupe</b>		
<b>FL252047</b>	0738 0903 000	1




## Coffret garni PLIOMARK MINI

type	code article	 pce	
<b>FL 5203 Y</b>	0738 0101 000	1	avec repères jaunes (coloris blanc sur demande)

Le coffret garni est muni d'un assortiment complet selon détail :

type	code article
50 boîtes pour barrettes repères	0738 0108 000
40 repères de chaque lettre, chiffre et signe	0738 0111 004 xxx
40 repères vierges	0738 0121 xxx
1 profilé porte-repères PGS 10-285 blanc	-
1 profilé porte-repères PGS 10-285 noir	-
8 bandes-supports transparentes PT E-10-285	0738 0131 011
100 attache-câbles 100/25 SL-C	0186 0021 018
20 embouts d'arrêt FLG 5242	0738 0151 000
20 capsules de blocage N° 2 PE	0130 0002 018
1 pince FL252047	0738 0903 000



type	code article	 pce
<b>Coffret vide avec mousse et parois de séparation</b>		
<b>FL 5214 B-E</b>	0738 0107 000	1
<b>Boîtes transparentes pour repères</b>		
<b>FL 5216 SC</b>	0738 0108 000	10



C12/1-01  
Attache-câble SES-QUICK



B1/7-01  
Stylo-marqueur EV-Permanent





## PLIOMARK MAXI

**Matières :** repères : PVC, épaisseur 0,75 mm  
porte-repère : ABS  
bande transparente : PE

**Températures d'utilisation :** -20 à +65°C

**Format des repères :** 19 x 11,8 mm

**Coloris standard :** repères imprimés : jaune  
repères vierges : jaune, blanc, rouge et bleu

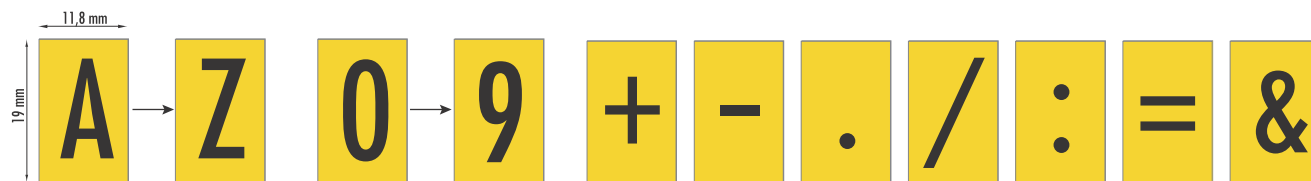
### Applications :

Marquage de gros câbles, tubes, appareils, machines, casiers de rangement, tiroirs, placards pour l'industrie de différents secteurs d'activités.

Marquage durable d'une très bonne lisibilité.

Système de repérage adaptable à tous les besoins : fixation par porte-repères ou bande transparente, avec double-face, attaches-câbles SES-QUICK ou vis...

Pince spéciale permettant la perforation et la coupe des profilés porte-repères et des bandes supports.



Livrées en barrette de 10 repères prédécoupés.



Exemple de commande :

code groupe	détail article	code coloris	code repère
0738	0211	004	x x x x

code repère

A	0738 0211 004 A
B	0738 0211 004 B
C	0738 0211 004 C
D	0738 0211 004 D
E	0738 0211 004 E
F	0738 0211 004 F
G	0738 0211 004 G
H	0738 0211 004 H
I	0738 0211 004 I
J	0738 0211 004 J
K	0738 0211 004 K
L	0738 0211 004 L
M	0738 0211 004 M

N	0738 0211 004 N
O	0738 0211 004 O
P	0738 0211 004 P
Q	0738 0211 004 Q
R	0738 0211 004 R
S	0738 0211 004 S
T	0738 0211 004 T
U	0738 0211 004 U
V	0738 0211 004 V
W	0738 0211 004 W
X	0738 0211 004 X
Y	0738 0211 004 Y
Z	0738 0211 004 Z

0	0738 0211 004 0
1	0738 0211 004 1
2	0738 0211 004 2
3	0738 0211 004 3
4	0738 0211 004 4
5	0738 0211 004 5
6	0738 0211 004 6
7	0738 0211 004 7
8	0738 0211 004 8
9	0738 0211 004 9

+	0738 0211 004 +
-	0738 0211 004 -
.	0738 0211 004 .
/	0738 0211 004 /
:	0738 0211 004 :
=	0738 0211 004 =
&	0738 0211 004 &

type	code article	coloris	pces
------	--------------	---------	------

Barrettes imprimées (10 repères prédécoupés)

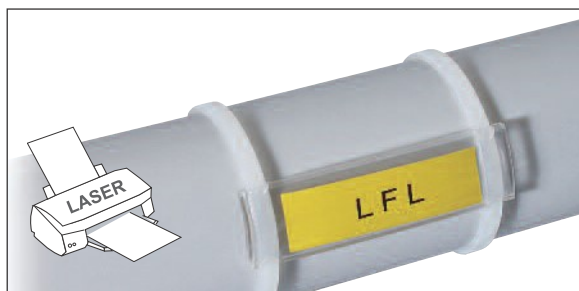
MGS 19 - 10      0738 0211 004 \*\*\*      jaune      10







type	code article	coloris	longueur mm	nbre d'étiquettes par feuille	pcs
<b>Etiquettes pour marquage manuel ou avec imprimante laser</b>					
LFL 19-50	0738 0424 000	jaune/blanc	50	56	10
LFL 19-100	0738 0425 000	jaune/blanc	100	28	10



type	code article	coloris	longueur mm	pcs
<b>Barrettes vierges prédécoupées pour compléter le repérage</b>				
Chaque barrette comprend 10 repères prédécoupés.				
MGP 19 - 10	0738 0221 001	blanc	11,8	10
MGP 19 - 10	0738 0221 004	jaune	11,8	10
MGP 19 - 10	0738 0221 002	bleu	11,8	10
MGP 19 - 10	0738 0221 007	rouge	11,8	10



<b>Porte-repères adhésifs</b>				
PGS 19 - 285	0738 0235 010	noir	285	10
PGS 19 - 285	0738 0235 001	blanc	285	10
PGS 19 - 1000	0738 0236 010	noir	1000	10
PGS 19 - 1000	0738 0236 001	blanc	1000	10



<b>Bandes-supports transparentes</b>				
• sans adhésif				
PT 19 - 285	0738 0231 000	-	285	10



<b>Capsule de blocage</b>				
N° 2 PE	0130 0002 018	naturel	-	500



<b>Attache-câbles SES-QUICK</b>				
pour fixation des bandes-supports transparentes.				
100/25 SL-C	0186 0021 018	naturel	-	100
150/26 SL-C	0186 0023 018	naturel	-	100
200/26 SL-C	0186 0610 018	naturel	-	100



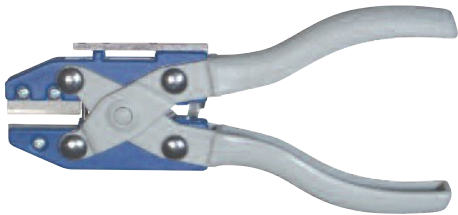
C12/1-01  
Attache-câble SES-QUICK

B1/7-01  
Stylo-marqueur EV-Permanent



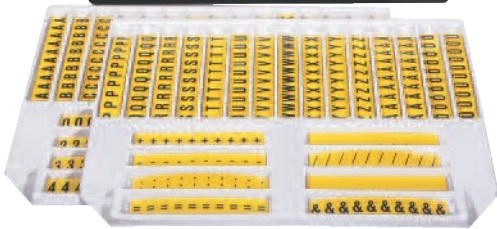


type	code article	 pce
<b>Pince</b> pour perforation et coupe		
<b>FL252024</b>	0738 0902 000	1



Coffret PLIOMARK MAXI

type	code article	coloris	 pce
<b>Coffret garni</b> <b>FL 5210 G</b>	0738 0201 000	avec barrettes jaunes	1



Le coffret garni est muni d'un assortiment complet selon détail :

- 2 barrettes (20 caractères) de chaque lettre, chiffre et signe
- 5 profilés porte-repères autocollants blancs PGS 19-285
- 5 bandes-supports transparentes PT 19-285
- 80 attache-câbles de différentes longueurs
- 40 capsules de blocage N° 2 PE
- 1 pince FL252024
- 1 stylo à pointe moyenne "Nylon" à encre noire indélébile

<b>Coffret vide</b> <b>FL 5210 E</b>	0738 0205 000	1
---	---------------	---





## PLIOMARK MINOX

**Matière :** acier inoxydable 316

**Format des repères :** 9,5 x 6 mm

**Températures d'utilisation :** -80 à +500°C

**Tenue au feu :** ininflammable

**Tenue aux rayons U.V. :** bonne à excellente

### Applications :

Repérage d'une installation et de ses composants, câbles, tuyaux, tubes, fils, etc... en milieu hostile et corrosif. Système de repérage adaptable à tous les besoins : fixation par réglettes-supports, barrettes ou bande de fixation.

Particulièrement utilisé dans l'industrie chimique, pétrochimique, sur les plateformes offshore, les chantiers navals, dans l'industrie des secteurs miniers, etc...



Livrées en barrette de 20 repères prédécoupés.



Exemple de commande :

code groupe	détail article	code coloris	code repère
0738	0311	000	x x x x

### code repères

A	0738 0311 000 A
B	0738 0311 000 B
C	0738 0311 000 C
D	0738 0311 000 D
E	0738 0311 000 E
F	0738 0311 000 F
G	0738 0311 000 G
H	0738 0311 000 H
I	0738 0311 000 I
J	0738 0311 000 J
K	0738 0311 000 K
L	0738 0311 000 L
M	0738 0311 000 M

N	0738 0311 000 N
O	0738 0311 000 O
P	0738 0311 000 P
Q	0738 0311 000 Q
R	0738 0311 000 R
S	0738 0311 000 S
T	0738 0311 000 T
U	0738 0311 000 U
V	0738 0311 000 V
W	0738 0311 000 W
X	0738 0311 000 X
Y	0738 0311 000 Y
Z	0738 0311 000 Z

0	0738 0311 000 0
1	0738 0311 000 1
2	0738 0311 000 2
3	0738 0311 000 3
4	0738 0311 000 4
5	0738 0311 000 5
6	0738 0311 000 6
7	0738 0311 000 7
8	0738 0311 000 8
9	0738 0311 000 9

+	0738 0311 000 +
-	0738 0311 000 -
.	0738 0311 000 .
/	0738 0311 000 /
:	0738 0311 000 :
=	0738 0311 000 =
,	0738 0311 000 ,
~	0738 0311 000 ALT
⊥	0738 0311 000 TER

type	code article	pce
------	--------------	-----

### Barrettes marquées (20 repères prédécoupés)



MR 10 - 20      0738 0311 000 \*\*\*      1

### Barrettes vierges prédécoupées pour compléter le repérage (20 repères prédécoupés)



MRP 10 - 20      0738 0321 000      1



type	code article	longueur mm	pces
<b>Réglettes-supports perforées en acier inox</b>			
pour fixation par vis			
PR 10 - M24	0738 0345 000	286	1
PR 10 - M9	0738 0346 000	106	1
PR 10 - M7	0738 0347 000	82	1
PR 10 - M5	0738 0348 000	58	1
PR 10 - M4	0738 0349 000	46	1

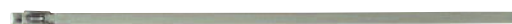


<b>Réglettes-supports pleines en acier inox</b>			
pour fixation avec les attaches INOX			
PR 10 - NM24	0738 0350 000	286	1
PR 10 - NM11	0738 0355 000	176	1
PR 10 - NM9	0738 0351 000	106	1
PR 10 - NM7	0738 0352 000	82	1
PR 10 - NM5	0738 0353 000	58	1
PR 10 - NM4	0738 0354 000	46	1



## Attaches INOX pour réglettes-supports PR 10 - NM

Voir page C13/30-01.



## Coffrets PLIOMARK MINOX

type	code article	pce
<b>Coffret garni</b>		
FLR KI	0738 0302 000	1

Le coffret garni est muni d'un assortiment complet selon détail :

type	code article
50 boîtes pour barrettes repères	0738 0108 000
2 barrettes MR10-20 de chaque repère	0738 0311 000
5 réglettes-supports PR10-NM24	0738 0350 000
5 réglettes-supports PR10-NM9	0738 0351 000
5 réglettes-supports PR10-NM7	0738 0352 000
5 réglettes-supports PR10-NM5	0738 0353 000
5 réglettes-supports PR10-NM4	0738 0354 000
5 réglettes-supports PR10-M24	0738 0345 000
5 réglettes-supports PR10-M9	0738 0346 000
5 réglettes-supports PR10-M7	0738 0347 000
5 réglettes-supports PR10-M5	0738 0348 000
5 réglettes-supports PR10-M4	0738 0349 000
10 attaches INOX pour réglettes-supports 200/46	0187 0021 000



type	code article	pce
<b>Coffret vide avec mousse et parois de séparation</b>		
FL 5214 B-E	0738 0107 000	1

<b>Boîtes transparentes pour barrettes repères</b>		
FL 5216 SC	0738 0108 000	10



B11/2

C13/30-01

C13/30-03

