

## PN7c

- ▶ Jusqu'à 7 contacts
  - ▶ 25 A / 500 V maxi.
  - ▶ IP66/IP67
  - ▶ GRP ou métal
- page 80



## DN9c

- ▶ Jusqu'à 9 contacts
  - ▶ 30 A / 415 V maxi.
  - ▶ IP54/IP55
  - ▶ Métal
- page 82



## PN12c

- ▶ Jusqu'à 12 contacts
  - ▶ 16 A / 500 V maxi.
  - ▶ IP66/IP67
  - ▶ GRP ou métal
- page 84

# GAMME CONTRÔLE- COMMANDE

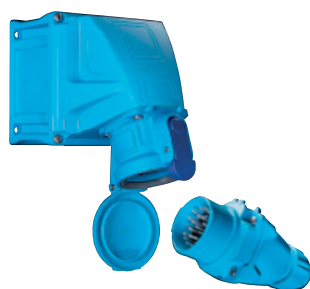
Les connecteurs multicontacts MARECHAL® permettent à la fois la mise en œuvre de l'alimentation électrique et le relayage d'informations.  
Exemple : branchement de lignes téléphoniques, commande de pont roulant...  
L'alliage argent-nickel utilisé pour les pastilles des contacts assure une conductivité optimale et une très grande longévité (plusieurs milliers de manœuvres).  
L'enveloppe des connecteurs assure une très haute résistance aux conditions d'utilisation les plus extrêmes.

MULTI



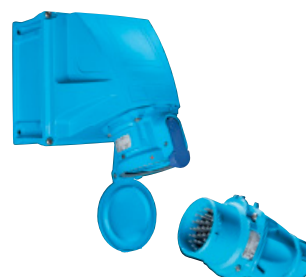
## DN20c

- ▶ Jusqu'à 20 contacts
  - ▶ 25 A / 415 V maxi.
  - ▶ IP54/IP55
  - ▶ Métal
- page 86



## DSN24c

- ▶ Jusqu'à 24 contacts
  - ▶ 16 A / 415 V maxi.
  - ▶ IP66/IP67
  - ▶ GRP
- page 88



## DSN37c

- ▶ Jusqu'à 37 contacts
  - ▶ 16 A / 415 V maxi.
  - ▶ IP66/IP67
  - ▶ GRP
- page 90



## CARACTÉRISTIQUES ESSENTIELLES

Courant nominal/contact (avec câblage selon norme)	25 A	Résistance aux chocs (enveloppe métal)	IK09
Σ des courants (contacts)	≤ 130 A	Température d'utilisation	-40 °C à +60 °C
Tension maximale	500 V	Câblage souple (mini - maxi)	1 - 4 mm <sup>2</sup>
Protection couvercle fermé	IP66/IP67	Câblage rigide (mini - maxi)	1 - 6 mm <sup>2</sup>
Protection fiche connectée	IP66/IP67	Type de câblage aux bornes	à visser
Résistance aux chocs (enveloppe poly)	IK08	Positions de détrompage	5

**SOCLE** femelle  
**PN7c (16/25 A)**  
**GRP**



**CONNECTEUR** mâle  
**PN7c (16/25 A)**  
**GRP**



Umax	Polarité	Référence	Référence
50 V	5P	01P4050	01P8050
50 V	6P	01P4060	01P8060
50 V	7P	01P4070	01P8070
500 V	4P+T	01P4041	01P8041
500 V	5P+T	01P4051	01P8051
500 V	6P+T	01P4061	01P8061

**SOCLE** femelle  
**PN7c (16/25 A)**  
**MÉTAL**



**CONNECTEUR** mâle  
**PN7c (16/25 A)**  
**MÉTAL**



Umax	Polarité	Référence	Référence
50 V	5P	09P4050	09P8050
50 V	6P	09P4060	09P8060
50 V	7P	09P4070	09P8070
415 V	4P+T	09P4041	09P8041
415 V	5P+T	09P4051	09P8051
415 V	6P+T	09P4061	09P8061

**BOÎTIERS**

Sans presse-étoupe

Boîtier mural  
poly 30°Boîtier mural  
poly droitBoîtier mural  
métal droitBoîtier métal +  
manchon métal 45°Boîtier poly +  
manchon poly 70°

Entrée

M20	01NA053	01NA055	09NA055	09NA653	Sans perçage et sans PE Réf. 51AA058
M25				09NA653418	
M32				09NA653419	

**MANCHONS**Incliné  
poly 30°Incliné  
métal 30°Incliné  
poly 70°

01NA027

09NA027

51AA757

**POIGNÉES**

Droite poly



Coudée poly

Droite poly  
avec PE polyDroite métal  
avec PE métalDroite poly  
sans PE entrée  
taraudée

9-18 mm	01NA013	01NA313	5-12 mm	01NA753	7-13 mm	09NA963	M20	01NA253417
5-21 mm	611A413		8-18 mm	01NA25325P	8-16 mm	09NA95325M	M25	01NA253418
			14-25 mm	01NA25332P	16-24 mm	09NA95332M	M32	01NA253419

**ACCESSOIRES ET OPTIONS**Verrouillage par cadenas (ø 4 mm)  
sans axe (cadenas non fourni)

Réf. socle + 843



Verrouillage par vis empreinte BTR 2,5

Réf. socle + 22

Isolants et contacts inversés  
(le connecteur est fourni avec un  
bouchon obturateur en caoutchouc)

Réf. conn. + 001

Réf. socle + 001

Bouchon obturateur de connecteur  
01NA126Couvercle à ouverture à 180°  
Couvercle à rappel automatique  
Ouverture à 180° et rappel auto

Réf. socle + 10

Réf. socle + R

Réf. socle + 18



## CARACTÉRISTIQUES ESSENTIELLES

Courant nominal/contact (avec câblage selon norme)	30 A	Température d'utilisation	-40 °C à +60 °C
Σ des courants (contacts)	≤ 210 A	Câblage souple (mini - maxi)	1 - 6 mm <sup>2</sup>
Tension maximale	415 V	Câblage rigide (mini - maxi)	1,5 - 10 mm <sup>2</sup>
Protection couvercle fermé	IP55	Type de câblage aux bornes	à visser
Protection fiche connectée	IP54	Positions de détrompage	2
Résistance aux chocs	IK09		

**SOCLE** femelle  
**DN9c (30 A)**



**CONNECTEUR** mâle  
**DN9c (30 A)**



Umax	Polarité	Référence	Référence
50 V	6P	1914060	1918060
50 V	7P	1914070	1918070
50 V	8P	1914080	1918080
50 V	9P	1914090	1918090
415 V	5P+T	1914051	1918051
415 V	6P+T	1914061	1918061
415 V	7P+T	1914071	1918071
415 V	8P+T	1914081	1918081

### CONTACTS AUXILIAIRES

Dont 2 contacts pilotes (30 A)	Réf. socle + 262
Dont 2 contacts pilotes (30 A)	Réf. connecteur + 262
Dont 4 contacts pilotes (30 A)	Réf. socle + 264
Dont 4 contacts pilotes (30 A)	Réf. connecteur + 264

**BOÎTIERS**

Sans presse-étoupe

**Boîtier mural  
métal 20°****Boîtier métal +  
manchon métal 70°****Boîtier métal +  
manchon métal 30°****Boîtier métal +  
manchon métal droit**

Entrée

M20	191A053	873A053417	191A653	191A095
M25	191A053418	873A053	191A653418	191A095418
M32	191A053419	873A053419	191A653419	191A095419
M40		873A053420	191A653420	191A095420

**MANCHONS****Incliné  
métal 30°****Incliné  
métal 70°****Droit  
métal**

191A027

873A087

191A127

**POIGNÉES****Droite poly****Droite poly avec  
PE poly****Droite métal avec  
PE métal****Droite poly  
sans PE entrée  
taraudée**

10-30 mm	191A013	5-12 mm	191A753	7-13 mm	191A963	M20	191A253417
10-30 mm	191A473	9-18 mm	191A25325P	8-16 mm	191A95325M	M25	191A253418
		14-25 mm	191A25332P	16-24 mm	191A95332M	M32	191A253419
		18-32 mm	191A25340P	22-32 mm	191A95340M	M40	191A253420

\*Avec plaque d'introduction intégrée (version recommandée en prolongateur)

**ACCESSOIRES ET OPTIONS****Verrouillage par axe pour 3 cadenas  
ø 8 mm (cadenas non fourni)**

Réf. socle + 844

**Fiche cadénassable : nous consulter****Pince de consignation 1 à 6 cadenas**  
873A541**Bouton stop**

Réf. socle + 453

**Bouchon obturateur de connecteur**  
191A126**Couvercle à ouverture à 180°****Couvercle à rappel automatique****Ouverture à 180° et rappel auto****Étanchéité IP66/IP67 (socle et conn.)**

Réf. socle + 10

Réf. socle + R

Réf. socle + 18

Réf. + 600







## CARACTÉRISTIQUES ÉLECTRIQUES

Tension d'utilisation	480 V
Tension de tenue aux chocs	5 kV / Degré de pollution 3
Résistance de contact	< 2 MΩ
Intensité admissible	4-20 mA / 16 A
Courant nominal/contact (max)	16 A
Σ des courants (contacts)	≤ 110 A
Câblage souple (mini - maxi)	1 - 2,5 mm <sup>2</sup>
Type de câblage aux bornes	à sertir
Positions de détrompage	2

## CARACTÉRISTIQUES CLIMATIQUES

Température d'utilisation	-40 °C à +60 °C
Protection fiche connectée	IP66/IP67
Protection couvercle fermé	IP66/IP67
Brouillard salin	200 heures mini connecté
Résistance aux fluides	Huiles de moteurs, pétrole, essence, graisse, détergents...

## CARACTÉRISTIQUES MÉCANIQUES

Contacts en bout	Contacts femelles : alliage cuivreux argenté / Contacts mâles : pastilles Argent-Nickel
Protection des contacts	Argenture
Endurance	> 5 000 cycles
Résistance aux chocs (enveloppe poly)	IK08
Résistance aux chocs (enveloppe métal)	IK09
Vibrations	Fréquence 5-1 000 Hz, 1 g / (1 h 30 sur chaque fréquence critique) selon IEC 6068-2-6

**SOCLE** femelle  
**PN12c (16 A)**



**CONNECTEUR** mâle  
**PN12c (16 A)**



Umax	Contacts	Référence*	Référence*
480 V	12 contacts	01A4001	01A8001

\* Les références proposées sont celles d'appareils GRP. Pour obtenir une enveloppe métal, remplacer le 01 de la référence par 09

Chaque produit est livré avec 1 sachet de 13 contacts en fonction de sa configuration maximum.  
Ceci vous permet de configurer le produit selon vos besoins.

**SACHET DE 13 CONTACTS (LIVRÉ AVEC MANCHONS D'ISOLEMENT ET EMBOUTS DE CÂBLAGE)**

Référence pour socle femelle	01AA213
Référence pour connecteur mâle	01AA113

**BOÎTIERS**

Sans presse-étoupe

Boîtier mural  
poly 30°Boîtier mural  
poly droitBoîtier mural  
métal droitBoîtier métal +  
manchon métal 45°Boîtier poly +  
manchon poly 70°

Entrée

M20	01NA053	01NA055	09NA055	09NA653	Sans perçage et sans PE Réf. 51AA058
M25				09NA653418	
M32				09NA653419	

**MANCHONS**Incliné  
poly 30°Incliné  
métal 30°Incliné  
poly 70°

01NA027

09NA027

51AA757

**POIGNÉES**

Droite poly



Coudée poly

Droite poly  
avec PE polyDroite métal  
avec PE métalDroite poly  
sans PE entrée  
taraudée

9-18 mm	01NA013	01NA313	5-12 mm	01NA753	7-13 mm	09NA963	M20	01NA253417
5-21 mm	611A413		8-18 mm	01NA25325P	8-16 mm	09NA95325M	M25	01NA253418
			14-25 mm	01NA25332P	16-24 mm	09NA95332M	M32	01NA253419

**ACCESSOIRES ET OPTIONS**

**Verrouillage par cadenas (ø 4 mm)  
sans axe (cadenas non fourni)**  
Réf. socle + 843



**Verrouillage par vis empreinte BTR 2,5**  
Réf. socle + 22



**Isolants et contacts inversés  
(le connecteur est fourni avec un  
bouchon obturateur en caoutchouc)**  
Réf. conn. + 001  
Réf. socle + 001



**Bouchon obturateur de connecteur**  
01NA126



**Couvercle à ouverture à 180°** Réf. socle + 10  
**Couvercle à rappel automatique** Réf. socle + R  
**Ouverture à 180° et rappel auto** Réf. socle + 18

**Pince à sertir** Réf. 61CA500  
**Pince à manchonner** Réf. 61CA400  
**Sachet de 13 gaines  
thermo rétractables** Réf. 61CA083





## CARACTÉRISTIQUES ESSENTIELLES

Courant nominal/contact (avec câblage selon norme)	25 A	Température d'utilisation	-40 °C à +135 °C
Σ des courants (contacts)	≤ 350 A	Câblage souple (mini - maxi)	1 - 6 mm <sup>2</sup>
Tension maximale	415 V	Câblage rigide (mini - maxi)	1,5 - 10 mm <sup>2</sup>
Protection couvercle fermé	IP55	Type de câblage aux bornes	à visser
Protection fiche connectée	IP54	Positions de détrompage	4
Résistance aux chocs	IK09		

**SOCLE** femelle  
DN20c (25 A)



**CONNECTEUR** mâle  
DN20c (25 A)



Umax	Polarité	Référence	Référence
50 V	10P	1964100	1968100
50 V	11P	1964110	1968110
50 V	12P	1964120	1968120
50 V	13P	1964130	1968130
50 V	14P	1964140	1968140
50 V	15P	1964150	1968150
50 V	16P	1964160	1968160
50 V	17P	1964170	1968170
50 V	18P	1964180	1968180
50 V	19P	1964190	1968190
50 V	20P	1964200	1968200
415 V	9P+T	1964091	1968091
415 V	10P+T	1964101	1968101
415 V	11P+T	1964111	1968111
415 V	12P+T	1964121	1968121
415 V	13P+T	1964131	1968131
415 V	14P+T	1964141	1968141
415 V	15P+T	1964151	1968151
415 V	16P+T	1964161	1968161
415 V	17P+T	1964171	1968171
415 V	18P+T	1964181	1968181
415 V	19P+T	1964191	1968191

**BOÎTIERS**

Sans presse-étoupe

**Boîtier mural  
métal 20°****Boîtier métal +  
manchon métal 70°****Boîtier métal +  
manchon métal 30°****Boîtier métal +  
manchon métal droit**

Entrée

M32		879A053419	196A653419	196A095419
M40	196A053	879A053420	196A653420	196A095420
M50		879A053	196A653	196A095
M63		879A053463	196A653463	196A095463

**MANCHONS****Incliné  
métal 30°****Incliné  
métal 70°****Droit  
métal**

196A027

879A087

196A127

**POIGNÉES\*****Droite  
élastomère****Droite poly avec  
PE métal****Droite métal avec  
PE métal****Droite poly  
sans PE entrée  
taraudée**

18-25 mm	659A013D25	35-48 mm	619A25363M	16-24 mm	196A95332M	M63	619A253463
25-35 mm	659A013D35			22-32 mm	196A963		
35-45 mm	659A013D45			34-44 mm	196A95350M		

\*Pour une utilisation à 135 °C, n'utiliser que les poignées métal.

**ACCESSOIRES ET OPTIONS****Verrouillage par axe pour 3 cadenas  
ø 8 mm (cadenas non fourni)**

Réf. socle + 844

**Fiche cadénassable : nous consulter****Pince de consignation 1 à 6 cadenas**  
873A541**Bouton stop**

Réf. socle + 453

**Bouchon obturateur de connecteur**

196A126

**Mécanisme d'introduction**

Levier seul : 196A376

Contre plaque seule : 196A396

**Couvercle à ouverture à 180°**

Réf. socle + 10

**Couvercle à rappel automatique**

Réf. socle + R

**Ouverture à 180° et rappel auto**

Réf. socle + 18

**Étanchéité IP66/IP67 (socle et conn.)**

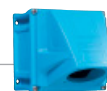
Réf. socle + 600



**SOCLE MURAL DSN24C**



**FICHE DSN24C**



**Boîtier poly 70°**  
51BA058



**Socle**  
61B4002



**Poignée droite poly**  
613A013



**Connecteur**  
61B8002

## CARACTÉRISTIQUES ÉLECTRIQUES

Tension d'utilisation	480 V
Tension de tenue aux chocs	5 kV / Degré de pollution 3
Résistance de contact	< 2 MΩ
Intensité admissible	4-20 mA / 16 A
Courant nominal/contact (max)	16 A
Σ des courants (contacts)	≤ 230 A
Câblage souple (mini - maxi)	1 - 2,5 mm <sup>2</sup>
Type de câblage aux bornes	à sertir
Positions de détrompage	1

## CARACTÉRISTIQUES CLIMATIQUES

Température d'utilisation	-40 °C à +60 °C
Protection fiche connectée	IP66/IP67
Protection couvercle fermé	IP66/IP67
Brouillard salin	200 heures mini connecté
Résistance aux fluides	Huiles de moteurs, pétrole, essence, graisse, détergents...

## CARACTÉRISTIQUES MÉCANIQUES

Contacts en bout	Contacts femelles : alliage cuivreux argenté / Contacts mâles : pastilles Argent-Nickel
Protection des contacts	Argenture
Endurance	> 5 000 cycles
Résistance aux chocs	IK08
Vibrations	Fréquence 5-1 000 Hz, 1 g / (1 h 30 sur chaque fréquence critique) selon IEC 6068-2-6

**SOCLE femelle**  
**DSN24c (16 A)**



**CONNECTEUR mâle**  
**DSN24c (16 A)**



Umax	Contacts	Référence	Référence
480 V	24 contacts	61B4002	61B8002

Chaque produit est livré avec 2 sachets de 13 contacts en fonction de sa configuration maximum.  
Ceci vous permet de configurer le produit selon vos besoins.

### SACHET DE 13 CONTACTS (LIVRÉ AVEC MANCHONS D'ISOLEMENT ET EMBOUTS DE CÂBLAGE)

Référence pour socle femelle	01AA213
Référence pour connecteur mâle	61CA113

**BOÎTIERS**

Sans presse-étoupe

Boîtier mural  
poly 30°Boîtier métal +  
manchon poly 30°Boîtier métal +  
manchon métal  
droitBoîtier poly +  
manchon poly 70°

Entrée				Sans perçage et sans PE Réf. 51BA058
M20	613A053	613A653	693A095	
M25	613A083	613A653418	693A095418	
M32		613A653419	693A095419	
M40		613A653420	693A095420	

**MANCHONS**Incliné  
poly 30°

613A027

Incliné  
poly 70°

51BA757

Droit  
métal

693A127

**POIGNÉES**

Droite poly

Droite poly avec  
PE polyDroite métal avec  
PE métalDroite poly  
sans PE entrée  
taraudée

5-21 mm	613A013	5-12 mm	613A753	7-13 mm	613A963	M20	613A253417
		9-18 mm	613A25325P	8-16 mm	613A95325M	M25	613A253418
		14-25 mm	613A25332P			M32	613A253419
		18-32 mm	613A25340P			M40	613A253420

**ACCESSOIRES ET OPTIONS**

**Verrouillage par axe pour 3 cadenas**  
ø 4 mm (cadenas non fourni)

Réf. socle + 844

**Fiche cadenassable : nous consulter**

**Pince de consignation 1 à 6 cadenas**  
873A541

**Bouton stop**

Réf. socle + 453

**Bouchon obturateur de connecteur**

613A126

**Mécanisme d'introduction**

(la paire de plaques de manœuvre)

613A346

**Couvercle à ouverture à 180°**

**Couvercle à rappel automatique**

**Ouverture à 180° et rappel auto**

Réf. socle + 10

Réf. socle + R

Réf. socle + 18

**Pince à sertir**

Réf. 61CA500

**Pince à manchonner**

Réf. 61CA400

**Sachet de 13 gaines**

**thermo rétractables**

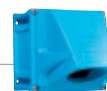
Réf. 61CA083



**SOCLE MURAL DSN37C**



**FICHE DSN37C**



**Boîtier poly 70°**  
51CA058



**Socle**  
61C4003



**Poignée droite poly**  
616A013



**Connecteur**  
61C8003

## CARACTÉRISTIQUES ÉLECTRIQUES

Tension d'utilisation	480 V
Tension de tenue aux chocs	5 kV / Degré de pollution 3
Résistance de contact	< 2 MΩ
Intensité admissible	4-20 mA / 16 A
Courant nominal/contact (max)	16 A
Σ des courants (contacts)	≤ 360 A
Câblage souple (mini - maxi)	1 - 2,5 mm <sup>2</sup>
Type de câblage aux bornes	à sertir
Positions de détrompage	3

## CARACTÉRISTIQUES CLIMATIQUES

Température d'utilisation	-40 °C à +60 °C
Protection fiche connectée	IP66/IP67
Protection couvercle fermé	IP66/IP67
Brouillard salin	200 heures mini connecté
Résistance aux fluides	Huiles de moteurs, pétrole, essence, graisse, détergents...

## CARACTÉRISTIQUES MÉCANIQUES

Contacts en bout	Contacts femelles : alliage cuivreux argenté / Contacts mâles : pastilles Argent-Nickel
Protection des contacts	Argenture
Endurance	> 5 000 cycles
Résistance aux chocs	IK08
Vibrations	Fréquence 5-1 000 Hz, 1 g / (1 h 30 sur chaque fréquence critique) selon IEC 6068-2-6

**SOCLE** femelle  
**DSN37C (16 A)**



**CONNECTEUR** mâle  
**DSN37C (16 A)**



Umax	Contacts	Référence	Référence
480 V	37 contacts	61C4003	61C8003

Chaque produit est livré avec 3 sachets de 13 contacts en fonction de sa configuration maximum.  
Ceci vous permet de configurer le produit selon vos besoins.

### SACHET DE 13 CONTACTS (LIVRÉ AVEC MANCHONS D'ISOLEMENT ET EMBOUTS DE CÂBLAGE)

Référence pour socle femelle	01AA213
Référence pour connecteur mâle	61CA113

**BOÎTIERS**

Sans presse-étoupe

**Boîtier mural  
poly 30°****Boîtier métal +  
manchon poly 30°****Boîtier métal +  
manchon métal droit****Boîtier métal +  
manchon métal 70°****Boîtier poly +  
manchon poly 70°**

Entrée					
M25	616A053	616A653	696A095	873A053	Sans perçage et sans PE
M32		616A653419	696A095419	873A053419	
M40		616A653420	696A095420	873A053420	Réf. 51CA058

**MANCHONS****Incliné  
poly 30°****Incliné  
poly 70°****Droit  
métal****Incliné  
métal 70°**

616A027	51CA757	696A127	873A087
---------	---------	---------	---------

**POIGNÉES****Droite poly****Droite poly avec  
PE poly****Droite métal avec  
PE métal****Droite poly  
sans PE entrée  
taraudée**

10-30 mm	616A013	5-12 mm	616A25320P	7-13 mm	616A95320M	M20	616A253417
10-30 mm	616A473*	9-18 mm	616A753	8-16 mm	616A963	M25	616A253418
		14-25 mm	616A25332P	16-24 mm	616A95332M	M32	616A253419
		18-32 mm	616A25340P	22-32 mm	616A95340M	M40	616A253420

\*Avec plaque d'introduction intégrée (version recommandée en prolongateur)

**ACCESSOIRES ET OPTIONS****Verrouillage par axe pour 3 cadenas  
Ø 4 mm (cadenas non fourni)**

Réf. socle + 844

**Fiche cadenassable : nous consulter****Bouton stop**

Réf. socle + 453

**Couvercle à rappel auto. (connecteur)**

616A226

**Bouchon obturateur de connecteur**

616A126

**Mécanisme d'introduction  
(la paire de plaques de manœuvre)**

616A346

**Couvercle à ouverture à 180°****Couvercle à rappel automatique****Ouverture à 180° et rappel auto**

Réf. socle + 10

Réf. socle + R

Réf. socle + 18

**Pince à sertir****Pince à manchonner****Sachet de 13 gaines****thermo rétractables**

Réf. 61CA500

Réf. 61CA400

Réf. 61CA083

**INFOS +****Connecteur 37 Contacts en Métal**

Une version métal est également disponible, avec un verrouillage en position connectée ou déconnectée, par axe cadenassable. Nous consulter pour les références.

